

Vivienda unifamiliar. Palma de Mallorca. Islas Baleares



## Características

- Ancho de marco: 103 mm.
- Ancho de hoja: 46,15 mm.
- Sección vista en hoja: 35,4 mm.
- Sección vista en cruce: 25 mm.
- Poliamida: 6,6 reformado tridimensionalmente con un 25% de fibra de vidrio.
- Acristalamiento: Hueco de hoja 32 mm.
- Peso máximo: 120K x metro lineal.
- Dimensiones máximas por hoja: 3000 m (ancho) x 3400m (alto) (dependiendo peso cristal).
- Posibilidad motorización.
- Espesor general: 1,7 mm / 1,8 mm.
- Unión a inglete en marco y corte recto en hojas.
- Canal de herraje: Cámara de 16, posibilidad de cierre multipunto y bombillo.
- Lacado con certificación QUALICOAT.
- Anodizado con calidad QUALANOD.

## Ensayos

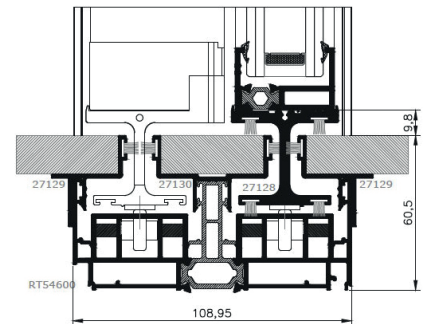
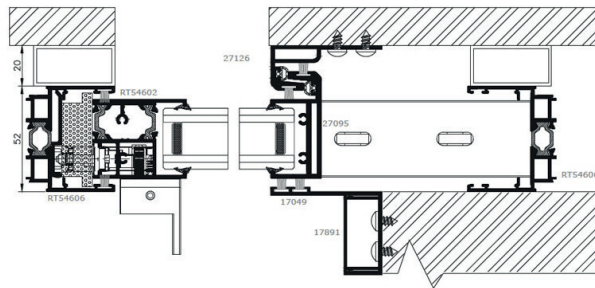
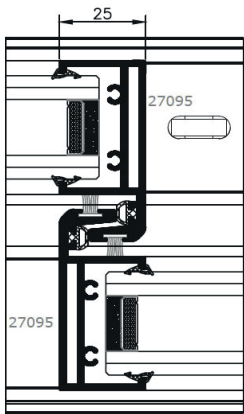
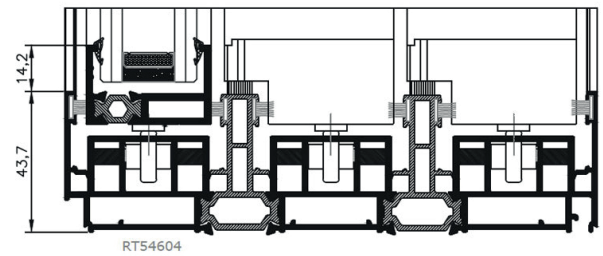
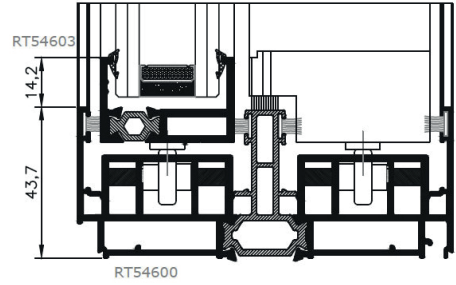
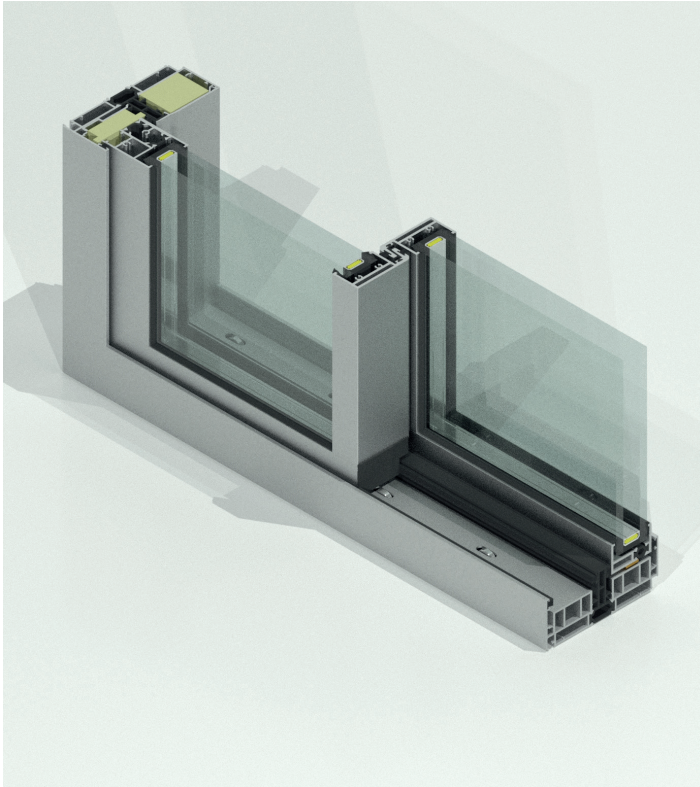
Permeabilidad al aire UNE-EN1026:2000	Clase 4
Estanqueidad al agua UNE-EN1027:2000	Clase 7A
Resistencia al viento UNE-EN12211:2000	Clase C5
Transmitancia térmica ISO 10077-2:2008	Desde $U_w \geq 1,49 \text{ W/m}^2\cdot\text{K}$
Aislamiento acústico UNE-EN ISO 717-1:2013	$R_w = 38 \text{ dB}$

\*Consultar tipología, dimensión, vidrio.

## Prestaciones

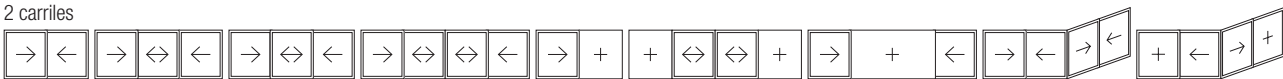
**Dimensiones máximas por hoja:** 3300 mm x alto - 3400 mm x ancho  
(dependiendo del peso del cristal y del nudo del cruce)

**Peso máximo por hoja:** 120 Kg. x metro lineal



## Posibilidades constructivas

2 carriles



3 carriles



Galandage

